

1. MOST JE ZAŘAZEN DO 4. STUPNĚ OCHRANNÝCH  
OPATŘENÍ PROTI BLUDNÝM PROUDŮM. DILATAČNÍ DÍLY  
ZÁBRADLÍ JSOU ODDĚLENY VZDUCHOVOU MEZEROU.

KONSTRUKČNÍ OCEL S 235JR NEBO LEPŠÍ  
(DLE ČSN EN 10025-2)  
POŽADAVKY NA OCELOVÉ KONSTRUKCE DLE TKP PK,  
kap. 19A, tab. 3, řádek 5.

ZÁBRADLÍ BUDE KOTVENO PŘES PATNÍ DESKU.  
KOTVENÍ BUDE NAVRŽENO V RÁMCI RDS.  
KOTVENÍ MUSÍ BÝT VHDNÉ DO BETONU S  
TRHLINAMI.

PEVNOST MIN. 50 MPa, ODOLNÁ PROTI CHRL  
A UV ZÁŘENÍ S OMEZENOU SMRŠTITELNOSTÍ

## DLE TKP PK, KAP. 19B

STUPEŇ KOROZNÍ AGRESIVITY C4 (LOKÁLNĚ C5)

POŽADOVANÁ ŽIVOTNOST KONSTRUKCE 30 LET

POŽADOVANÁ ŽIVOTNOST OCHR. SYSTÉMU (V). OCHRANNÝ  
POVLAK IIIA (VARIANTNĚ IA, IB, IC, PS). U SPOJOVACÍHO  
MATERIÁLU OCHRANNÝ POVLAK DLE TKP PK, KAP. 19A,  
TAB. 15. KOTEVNÍ ŠROUBY VČETNĚ MATIC A PODLOŽEK Z  
NEREZOVÉ OCELI VHDNÉ DO PROSTRĚDÍ S CHRL (OCEL  
A4 NEBO A5 DLE ČSN ISO 3506).)

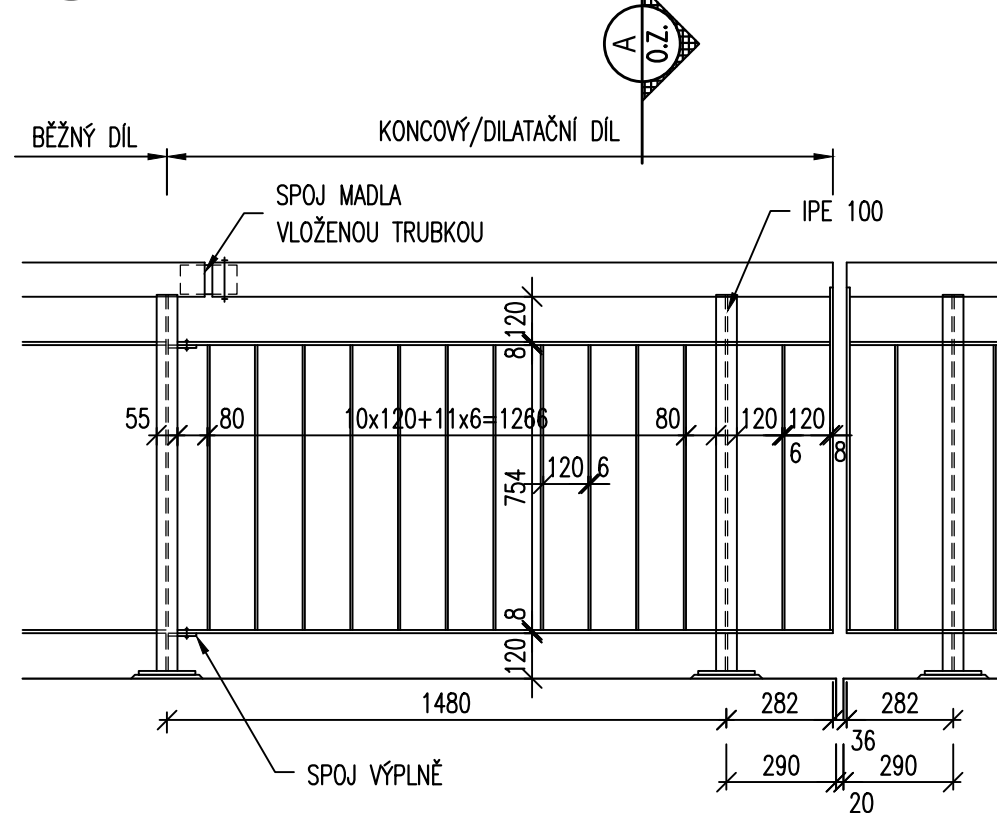
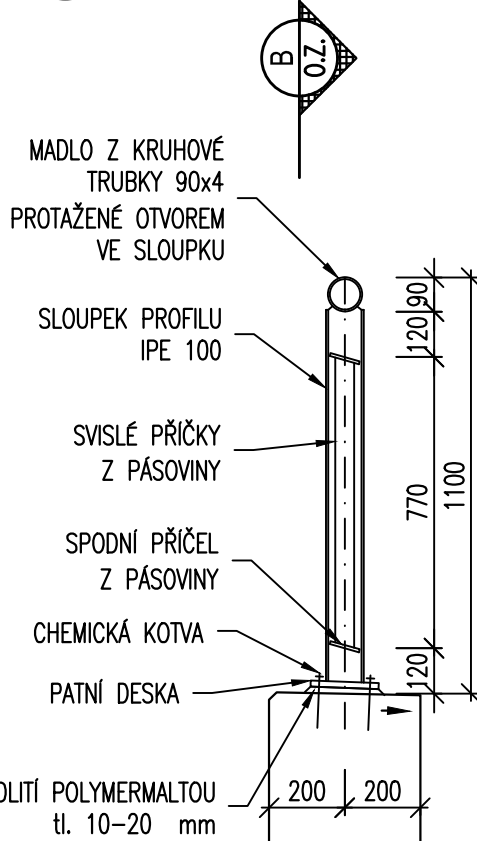
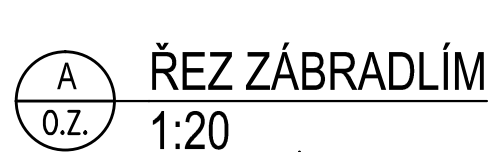
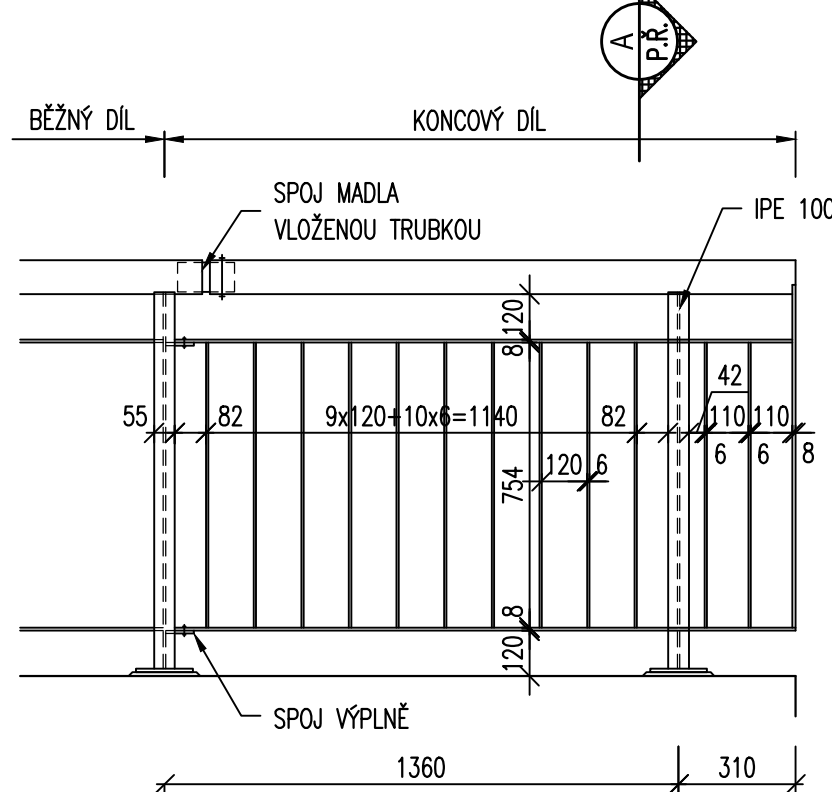
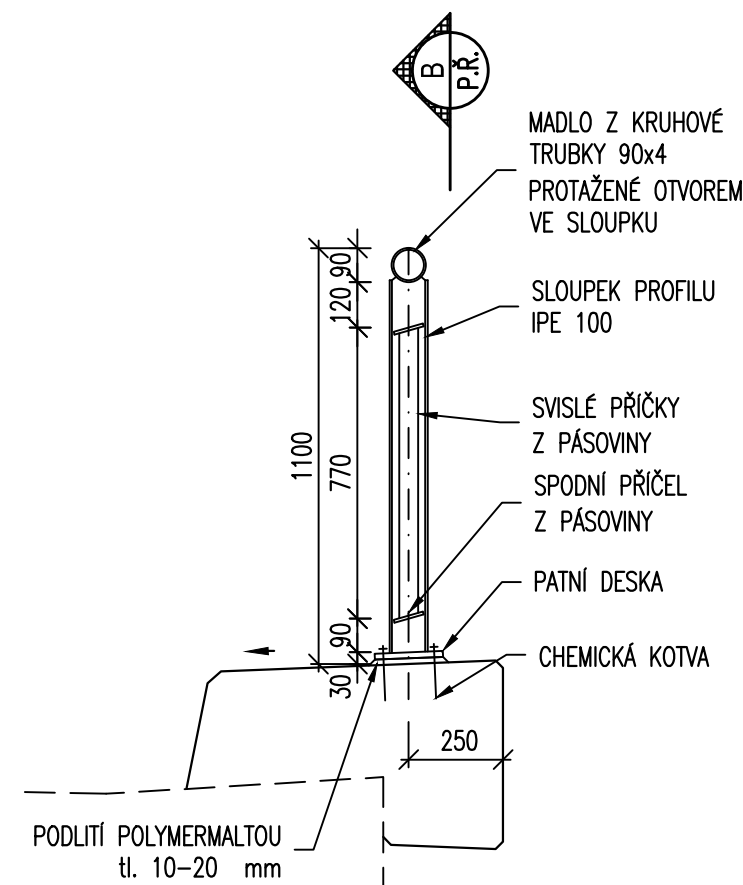
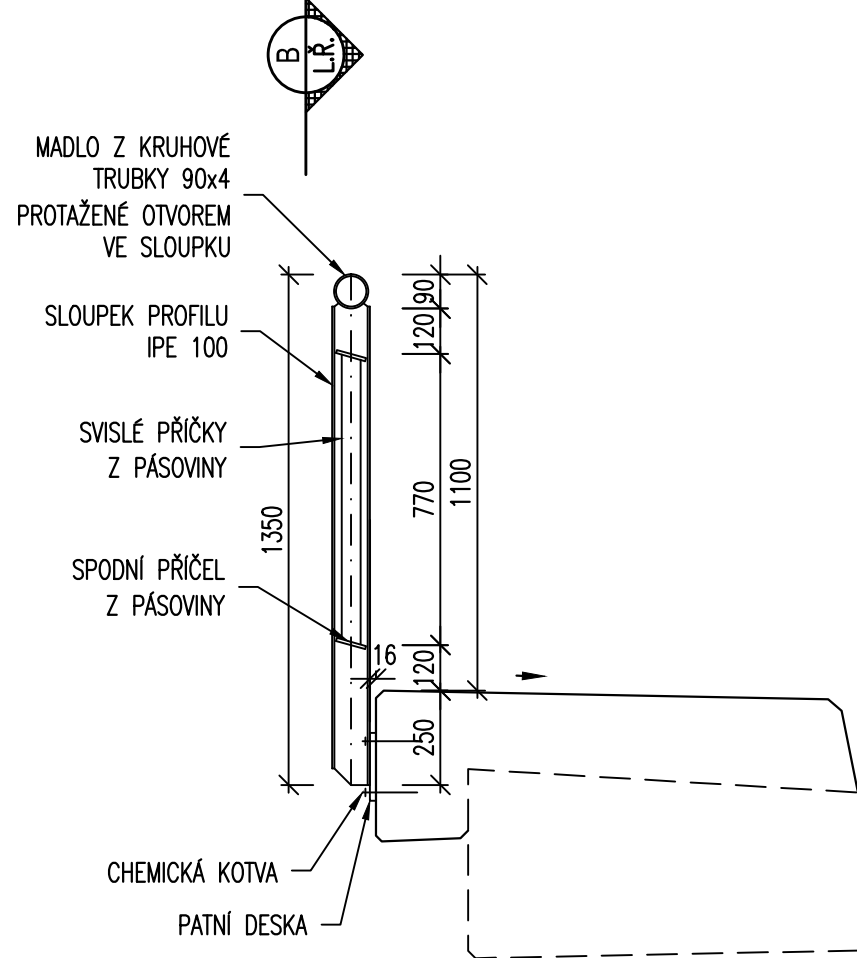
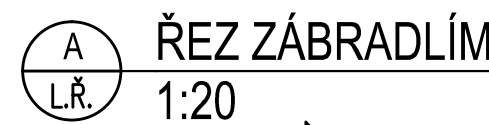
SVRCHNÍ ODSŤÍN NÁTĚRU NEBYL UPŘESNĚN.

DLE TKP PK, kap.1, příl. 9 S UPŘESNĚNÍM DLE  
TKP PK, kap.11

TŘÍDA PŘESNOSTI DLE TAB. 3:  
PŘÍSLUŠENSTVÍ MOSTU: 9

ROZMĚRŮ PANELŮ VÝPLNĚ ZÁBRADLÍ: ±5 mm  
VZÁJEMNÁ VZDÁLENOST SLOUPKŮ: ±5 mm  
POLOHA OSAZENÉHO MADLA PŘÍČNĚ: ±25 mm  
VÝŠKOVĚ: ±10 mm

U MADLA MUSÍ BÝT ZACHOVÁN PLYNULÝ PRŮBĚH



AKC

**III/2864 a III/2861 Těšín - Radim - kř. s I/16 Na Špici  
II. etapa: 2. část**

OBJEDNATEL PD



**Královéhradecký kraj**  
Pivovarské náměstí 1245  
500 03 Hradec Králové  
IČ 708 89 546

HLAVNÍ PROJEKTANT



**Atelier Promika, s. r. o.**  
Na Pankráci 1062/58  
140 00 Praha  
IČ 260 80 273

SOUŘADNICOVÝ SYSTÉM S-JTSK VÝŠKOVÝ SYSTÉM Bp

PROJEKTANT ČÁSTI



**Pragoprojekt, a.s.**  
K Ryšánci 1668/16  
147 54 Praha 4  
IČ 45272387

VYPRACOVAL		Martin Hodek		HLAVNÍ INŽENÝR PROJEKTU		Ing. Jaroslav Mika	
ODPOVĚDNÝ PROJEKTANT		Ing. Jan Šykora		TECHNICKÁ KONTROLA		Ing. Jan Šykora	
<div>PŘÍLOHA</div> <div>ZÁBRADLÍ</div>				ČÁST		Č. PARE	
				D			
				Č. PŘÍLOHY			
				D.201.16			
STUPĚŇ		DUSP/PDPS		DATUM		01.2023	
				MĚŘÍTKO		1:20	
				FORMÁT		4x44	

© návrh řešení obsažený ve výkresové a textové části je předmětem ochrany dle autorského zákona